

車載用 RFID認証機能付き アルコールチェッカー

パ ル ッ ク キ ャ ッ ト

ベータ

PALC-KIT PT-91/91β

シンプルなのに高機能。PALC-KIT PT-100との連携で
遠隔地のアルコールチェックを強力にバックアップ！

PALC-KITに待望の車載用アルコールチェッカー PT-91シリーズ誕生。
中間点呼を強力にサポートします。

機能

- **アルコールチェック** 呼気中や運転席内のアルコール濃度を測定します。
- **IDカード記録** PT-91/91β本体への設定はIDカードに記録された設定情報から読み取ります。測定結果は、IDカードに書き込まれ、PT-100で取り込む事ができます。
- **GPS対応** 測定を行った位置情報を取得します。
- **携帯電話転送** 測定結果等の情報を携帯電話にかざすだけで転送し、結果を低コスト※¹で事務所に送れます。(PT-91βのみ)

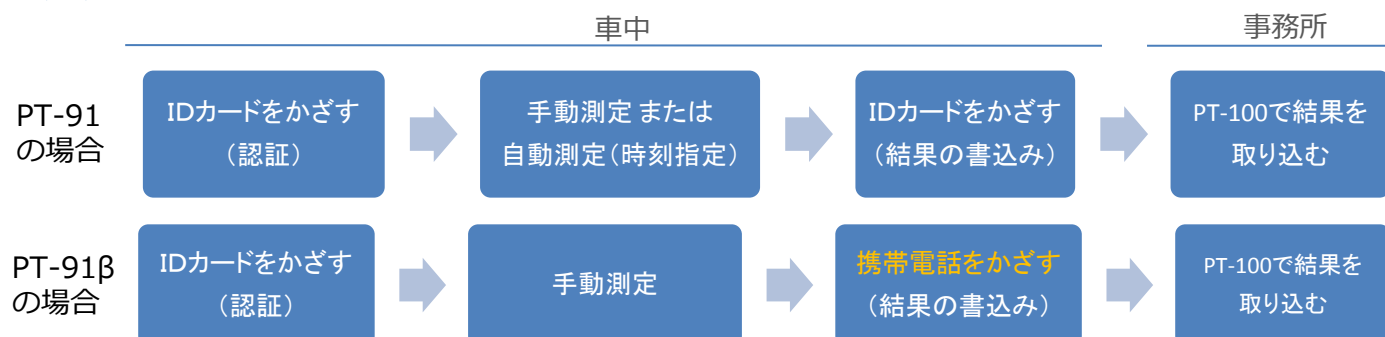


PT-91 外観

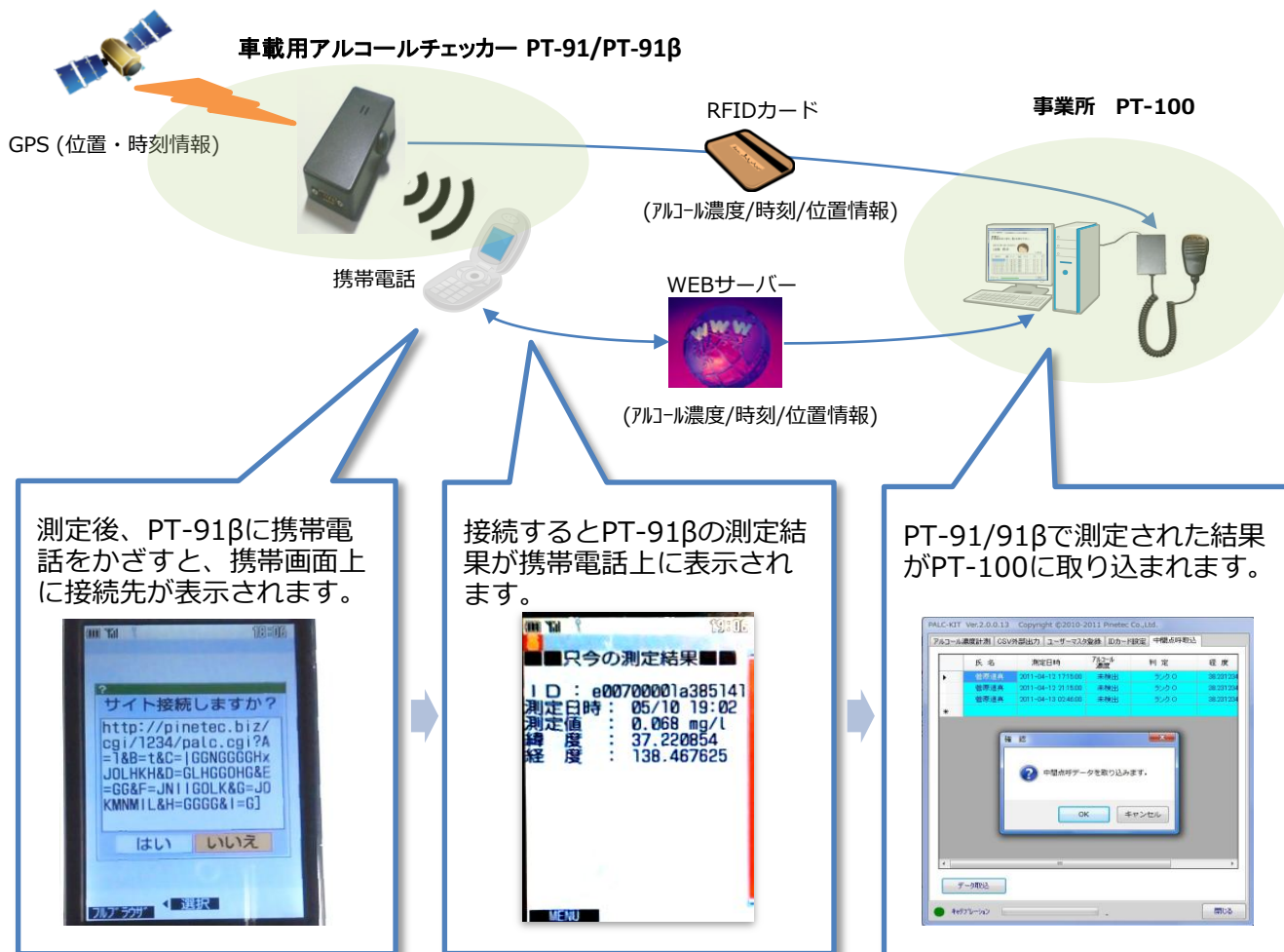
特徴

- **測定データ転送** 測定結果はIDカードまたは携帯電話経由(PT-91βのみ)で転送し、PT-100で一元管理できます。
- **予約アルコール測定** チェック予約時間は6つまで設定可能。※² 飲酒運転の抑制に有効です。
- **2種類の電源** USBとシガープラグ(オプション)から給電。
- **測定結果の通知** 測定結果は音と携帯電話の画面(PT-91βのみ)でお知らせします。
- **簡易運行確認** 予約アルコール測定機能を利用し時間と位置情報を記録できます。
- **改竄防止** IDカードで本人確認し、測定結果もIDカードで持ち帰り、検証することができます。

■ 運用の流れ



■ 測定結果の流れ



■ PALC-KIT PT-91/91βの主な仕様

品名	PALC-KIT PT-91 / PT-91β
検知原理	半導体ガスセンサー
検知範囲	0 mg/ℓ ~ 0.25 mg/ℓ
精度	0.04 mg/ℓ
個人認証	RFIDカード (ISO15693)
記録機能	RFIDカードへの測定結果記録 (ISO15693)
設定機能	RFIDカード読取による本体設定 (カードの設定にはPT-100が必要です)
結果通知	音による結果通知 / 携帯電話画面への結果通知 (PT-91βのみ)
電源	USBまたはシガープラグ (12/24V) より給電

■ 販売価格 (税別)

PT-91本体	29,000円	USB-シガープラグアダプタ	1,000円
PT-91β本体	34,000円	IDカード (1枚)	500円
センサー校正費用	7,000円		

商品内容 … PT-91またはPT-91β本体 / 取扱説明書CD / 保証書

お問い合わせ先

株式会社パインテック

PINETEC

〒949-5411 新潟県長岡市来迎寺甲2585番地1

TEL : 0258-86-7073
 FAX : 0258-84-3365
 E-Mail : info@pinetec.biz
 URL : http://pinetec.biz

※ 1 測定結果1件当たりの通信費は2.5円以下
 ※ 2 別途PALC-KIT PT-100 Ver.2.0が必要です。

※ 仕様・デザインなど予告なしに変更することがあります。